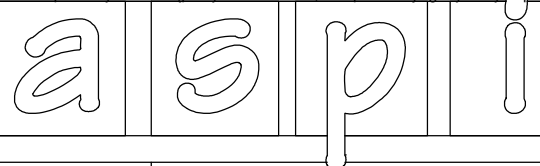


- LEGENDA:
- RG Rozdzielnica główna budynku
  - GWP Główny wyłącznik pożarowy
  - RK Rozdzielnica kotłowni
  - GWK Główny wyłącznik kotłowni
  - Szafa teleinformatyczna
  - Gniazdo wtyczkowe 16A 1f 230V IP 44
  - Gniazdo wtyczkowe 16A 3f 400V IP 44
  - Gniazdo antenowe (RTV/SAT)
  - Gniazdo 2 x RJ-45
  - PEL Punkt logiczny 1x16A1f 230V+2x16A1f 230V typu Data+2xRJ45
  - B Zasilanie bram wjazdowych
  - ZG Zestaw gniazd remontowych 1x16A 3f 400V+ 2x16A 1f 16A IP 44
  - KD Kontrola dostępu jednostronna
  - KG Zasilanie kotła gazowego
  - KJW Klimatyzacja jednostka wewnętrzna
  - KJZ Klimatyzacja jednostka zewnętrzna
  - NZ Nagrzewnica wodna z czerpnią zewnętrzną
  - NS Nagrzewnica wodna sufitowa
  - WS Wentylator spalin
  - WW Wentylator wyciągowy
  - Wentylator wyciągowy (szatnie, łazienki 8W)
  - Wentylator wyciągowy (sala szkoleniowa 16W)
  - Kamera zewnętrzna
  - PZ Instalacja przyzywowa w pom. WC dla niepełnosprawnych
  - Czujka ruchu SLIM-PIR systemu SSWIN
  - Sygnalizator akustyczno-optyczny systemu SSWIN

Ochrona od porażeń  
Samoczynne Wyłączenie Napięcia  
Instalacja w układzie TN-C-S

Instalacje zasilania gniazd wtyczkowych ogólnych oraz typu Data wykonać przewodami bezhalogenowymi typu N2XH-J o przekroju 3x2,5mm<sup>2</sup>.  
Aparaty i urządzenia elektryczne zasilic przewodami bezhalogenowymi typu N2XH-J o przekrojach zgodnych z DTR-kami urządzeń.  
Przewody układać w korytkach kablowych oraz pod tynkiem w rurkach instalacyjnych PCV  
W WC dla niepełnosprawnych wykonać system przyzywowy składający się z przycisku pociągowego, kasującego oraz sygnalizatora zainstalowanego na korytarzu  
Instalacje niskoprądowe wykonać przewodami układanymi w korytkach kablowych oraz pod tynkiem w rurach instalacyjnych PCV

Zastrzega się wszelkie prawa wynikające z Ustawy o prawie autorskim.  
Rysunek niniejszy nie może być w całości lub w części przysposobiony  
użytych lub oddany komukolwiek bez pisemnej zgody firmy aspi.



PROJEKT	BUDYNEK REMIZY OSP Z MAGAZYNEM OBRONY CYWILNEJ		
	IDENTYFIKATOR DZIAŁKI: 180603_2.0005.649/2 180603_2.0005.646/5 180603_2.0005.646/4		
TEMAT	RZUT PIĘTRA INSTALACJA SIŁOWA INSTALACJA NISKOPRĄDOWA		
PROJEKTANT	ANDRZEJ WIKTOROWSKI Upr. w Spec. Elektrycznej PDK/0148/POOE/04		
SPRAWDZAJĄCY	BARTOSZ WIKTOROWSKI Upr. w Spec. Elektrycznej PDK/0121/POOE/25		
OPRACOWAŁ	ANDRZEJ WIKTOROWSKI		
SKALA	DATA	NR RYS.	BRANŻA
1:100	12.2025	E-5	ELEKTR.

autorskie studio projektowo-inwestycyjne  
ul.Biernackiego 13a/39 39-300 MIELEC tel.(017) 788 46 46  
e-mail-aspi@aspi.com.pl www.aspi.com.pl